

ClueNet Primelink Produktübersicht

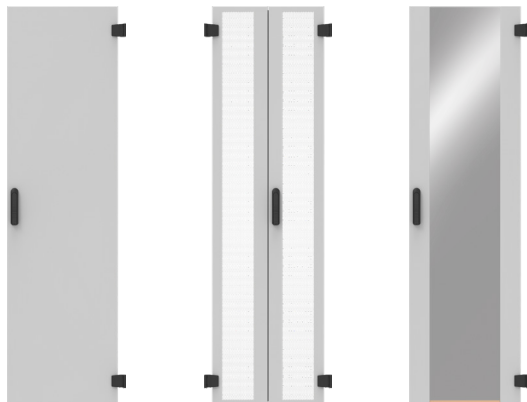
Version: 1.10
Datum: 07.09.2023
Autor: JE
Status: Genehmigt von AE

Inhalt

Netzwerk- und Serverschränke	3
Großes Sortiment an IT- und Datenschränken.	3
Systemkomponenten	4
Fakten RJ-45 CAT 6_A Systemjack	6
Systemkabel	7
19"-Spleißboxen	8
Komplett bestückte Spleißboxen LC	8
Komplett bestückte Spleißboxen E2000/APC	8
Komplett bestückte Spleißboxen ST	9
Komplett bestückte Spleißboxen SC	9
LWL Hutschienen-Spleißverteiler	10
Hutschienen-Spleißverteiler mit LC-Kupplung	10
Hutschienen-Spleißverteiler mit E2000-Kupplung	10
Hutschienen-Spleißverteiler mit ST-Kupplung	11
Hutschienen-Spleißverteiler mit SC-Kupplung	11
19"-Baugruppenträger	13
Moduleinschübe	14
Moduleinschübe, bestückt mit LC-Komponenten	14
Moduleinschübe, bestückt mit E2000-Komponenten	15
Moduleinschübe, bestückt mit ST-Komponenten	15
Moduleinschübe, bestückt mit SC-Komponenten	15

Netzwerk- und Serverschränke

Großes Sortiment an IT- und Datenschränken



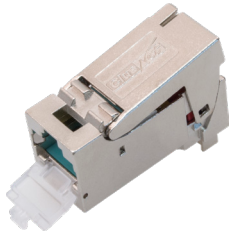
19" Netzwerk- und Serverracks

Wandgehäuse

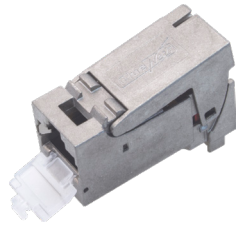
Zubehör

- Seitenwände
- Sockel
- Geräteböden
- Beleuchtung
- Kabelmanagement
- 19"-Blindabdeckung
- Rollen und Nivellierfüße
- Überwachung

Systemkomponenten



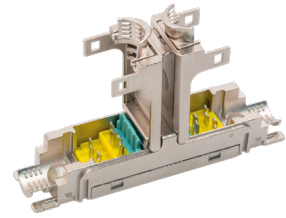
Art.-Nr. 4434538
Cat.6_A ClueNet RJ-45
Systemjack 10 GBit



Art.-Nr. 4434539
Cat.6 ClueNet RJ-45 Jack
PL Klasse EA 500 MHz



Art.-Nr. 452879
Cat.6_A ClueNet RJ-45
Stecker
AWG22-AWG24,
feldkonfektionierbar



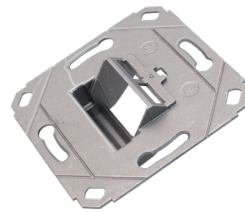
Art.-Nr. 443550
Cat.6_A ClueNet Link
Extender
AWG22-AWG24



Art.-Nr. 464830
ClueNet 19" Patchpanel
24-Port modular, 1 HE leer,
RAL 7035



Art.-Nr. 375004
ClueNet Outlet
modular, 2-fach, RAL
9010 mit ZP 50x50 mm
und Abdeckrahmen



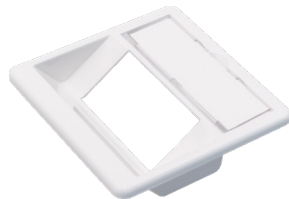
Art.-Nr. 443549
ClueNet Outlet
designfähig Tragring mo-
dular, o. ZP, 1-fach, 2-fach



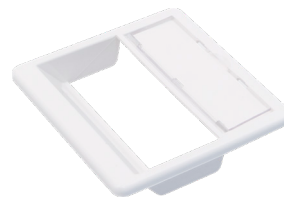
Art.-Nr. 446366
ClueNet Outlet
Tragring modular,
1-fach, 2-fach, 3-fach



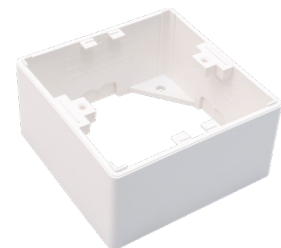
Art.-Nr. 446367
Zentralplatte 50x50
mm 1-fach für Tragring
446366 RAL 9010



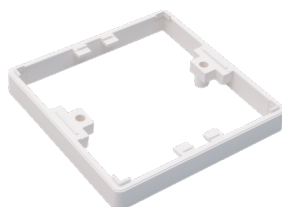
Art.-Nr. 446368
Zentralplatte 50x50
mm 2-fach für Tragring
446366 RAL 9010



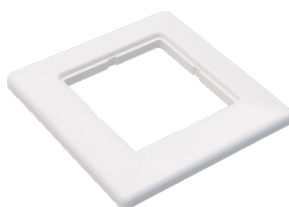
Art.-Nr. 446369
Zentralplatte 50x50
mm 3-fach für Tragring
446366 RAL 9010



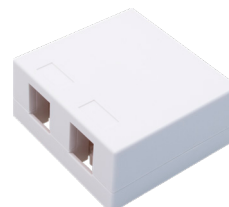
Art.-Nr. 446531
ClueNet AP-Gehäuse
RAL 9010



Art.-Nr. 446537
Tiefenerweiterung um 10
mm, für 446531, RAL 9010



Art.-Nr. 446536
Abdeckrahmen 80x80
mm für ZP 50x50 mm,
RAL 9010



Art.-Nr. 423360
Aufbaudose compact
2-fach 68x64 mm



Art.-Nr. 443540
Hutschienenmodul 1TE
RAL 7035



Art.-Nr. 443541
Hutschienenmodul
Seitenabdeckung
RAL 7035



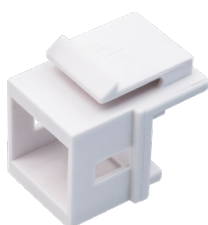
Art.-Nr. 443542
Trägerplatte für GB2
ohne Einbauplatten RAL
9005



Art.-Nr. 443543
Trägerplatte für GB3
ohne Einbauplatten RAL
9005



Art.-Nr. 443546
Einbauplatte für 4x RJ-
45 ClueNet Modul
für 443542 und 443543



Art.-Nr. 446551
Keystone Leermodul
für LC duplex oder SC
simplex Kupplungen*



Art.-Nr. 155939
AP-Leergehäuse IP44
ohne Montageeinsatz
für den ClueNet
Systemjack**



Art.-Nr. 448956
AP-Leergehäuse ab-
schließend IP44, RAL
7035 inkl. Montageein-
satz für max. 2 Jacks



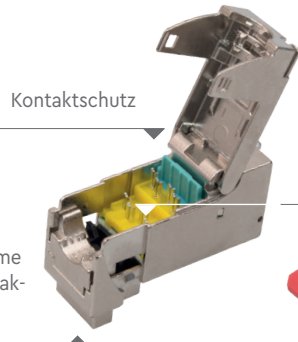
Art.-Nr. 453930
ClueNet
Auflegewerkzeug
parallel verpressende
Zange



Art.-Nr. 423106
Elektronik-
Seitenschneider

* Nicht passend für 446366, hierfür bitte 375004 verwenden, ** Montageeinsatz für max. 2 Jacks 155287

Fakten RJ-45 CAT 6_A Systemjack



Kontaktschutz

problemloses Einfädeln
bis AWG22 Wiremanager,
EIA/TIA 568A/B codiert

PoE 100 WATT
GETESTET DURCH
DIE GHMT

IDC Schneidklemmen,
wiederbeschaltbar



Kein Kabelbinder!
Zugentlastungsklemme
und 360° Schirmkontak-
tierung

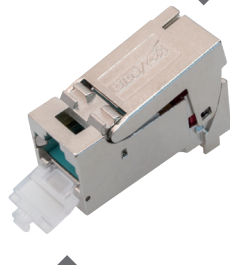


Verriegelungsschutz (Bio Plastik),
gleichzeitig Entriegelungshilfe
der Zugentlastung

separater Anschluss
Potentialausgleich



transparenter Staubschutz
(innenliegend), Farbe
optional in blau, grün, rot,
und gelb



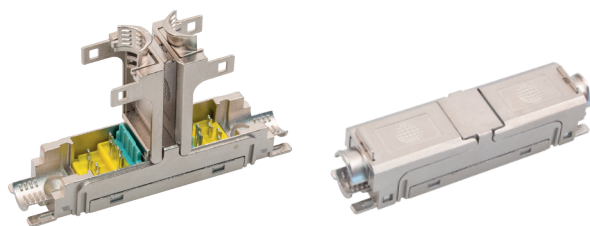
blauer Staubschutz
grüner Staubschutz
roter Staubschutz
gelber Staubschutz

Art.-Nr. 446486

Art.-Nr. 446509

Art.-Nr. 446510

Art.-Nr. 446511



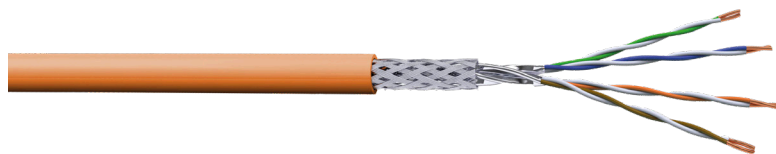
Made in  Germany

Art.-Nr. 443550

Cat.6_A ClueNet Link Extender

- 500 MHz Permanent Link Performance bis 90 m
- Gehäuse aus Zinkdruckguss
- Für Aderquerschnitt AWG22 – AWG24
- Gleicher WireManager wie ClueNet Systemjack, daher selbe Anschlusstechnik
- Kontaktschutz, kein Kurzschluss bei geringfügig überstehenden Adern
- PoE/PoE+ tauglich

Systemkabel



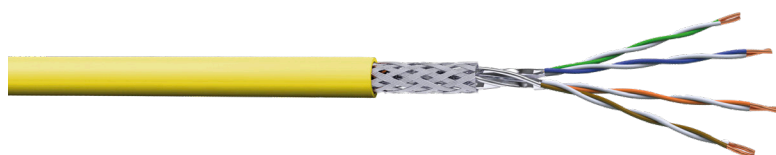
Cat.7 1000 MHz AWG23 – Systemkabel

- Farbe RAL 2003
- PoE/PoE+ tauglich
- Komponenten- und Linkzertifikat mit dem Cat. 6A ClueNet Systemjack 443538
- Brandverhalten Klassen Dca, Cca, B2ca

Dca simplex	Art.-Nr. 437343
Dca duplex	Art.-Nr. 437344
Cca simplex	Art.-Nr. 453854
Cca duplex	Art.-Nr. 453856
B2ca simplex	Art.-Nr. 453855
B2ca duplex	Art.-Nr. 453857



Made in  Germany



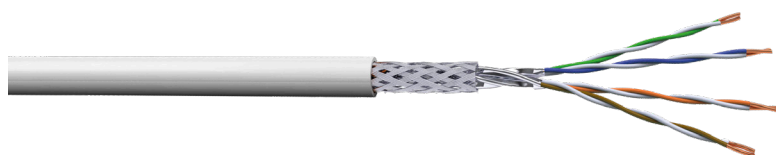
Cat.7_A 1350 MHz AWG23 – Systemkabel

- Farbe RAL 1021
- PoE/PoE+ tauglich
- Komponenten- und Linkzertifikat mit dem Cat. 6_A ClueNet Systemjack 443538
- Brandverhalten Klassen Dca, Cca, B2ca

Dca simplex	Art.-Nr. 437345
Dca duplex	Art.-Nr. 437346
Cca simplex	Art.-Nr. 453858
Cca duplex	Art.-Nr. 453860
B2ca simplex	Art.-Nr. 453859
B2ca duplex	Art.-Nr. 453861



Made in  Germany



Cat.7_A 1500 MHz AWG22 – Systemkabel

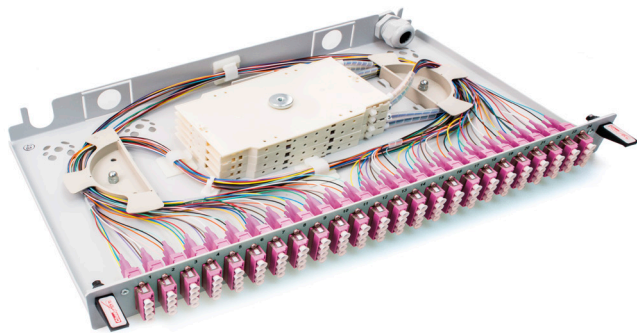
- Farbe RAL 9010
- multimediafähig nach IEC 61156-7
- PoE/PoE+ tauglich
- Komponenten- und Linkzertifikat mit dem Cat. 6_A ClueNet Systemjack 443538
- Brandverhalten Klassen Dca, Cca, B2ca

Dca simplex	Art.-Nr. 437347
Dca duplex	Art.-Nr. 437348
Cca simplex	Art.-Nr. 453862
Cca duplex	Art.-Nr. 453865
B2ca simplex	Art.-Nr. 453863
B2ca duplex	Art.-Nr. 453866

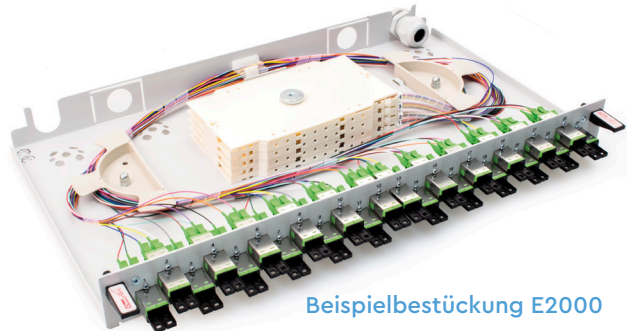


Made in  Germany

19"-Spleißboxen



Beispielbestückung LC



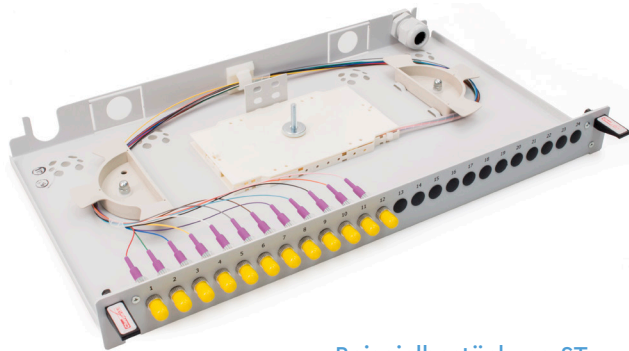
Beispielbestückung E2000

Komplett bestückte Spleißboxen LC

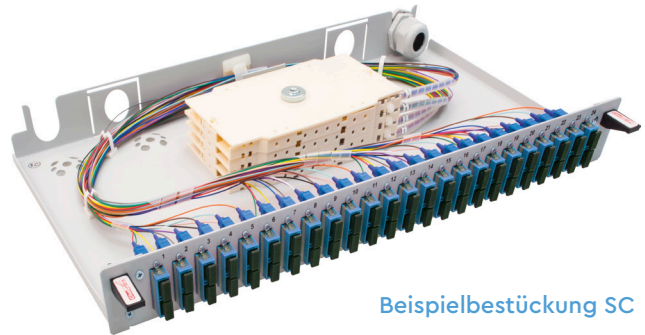
Faserklasse	Kupplungsfarbe	Kupplungsausführung	Kupplungsanzahl	Pigtailanzahl	Art.-Nr.
OM3	aqua	duplex	6	12	408812
OM3	aqua	duplex	12	24	408813
OM3	aqua	duplex	24	48	408814
OM3	aqua	quad	24	96	461829
OM4	erikaviolett	duplex	6	12	408815
OM4	erikaviolett	duplex	12	24	408816
OM4	erikaviolett	duplex	24	48	408817
OM4	erikaviolett	quad	24	96	461828
OM5	limegreen	duplex	6	12	461824
OM5	limegreen	duplex	12	24	461825
OM5	limegreen	duplex	24	48	461826
OM5	limegreen	quad	24	96	461827
OS2	blau	duplex	6	12	382863
OS2	blau	duplex	12	24	368596
OS2	blau	duplex	24	48	368622
OS2	blau	quad	24	96	452538
OS2	grün	duplex APC	6	12	408787
OS2	grün	duplex APC	12	24	408788
OS2	grün	duplex APC	24	48	408789
OS2	grün	quad APC	24	96	447305

Komplett bestückte Spleißboxen E2000/APC

Faserklasse	Kupplungsfarbe	Kupplungsausführung	Kupplungsanzahl	Pigtailanzahl	Art.-Nr.
OS2	grün	simplex APC	12	12	387965
OS2	grün	simplex APC	24	24	387967
OS2	grün	duplex compact APC	24	48	457016
OS2	grün	duplex compact APC	6	12	470655
OS2	grün	duplex compact APC	12	24	459832



Beispielbestückung ST



Beispielbestückung SC

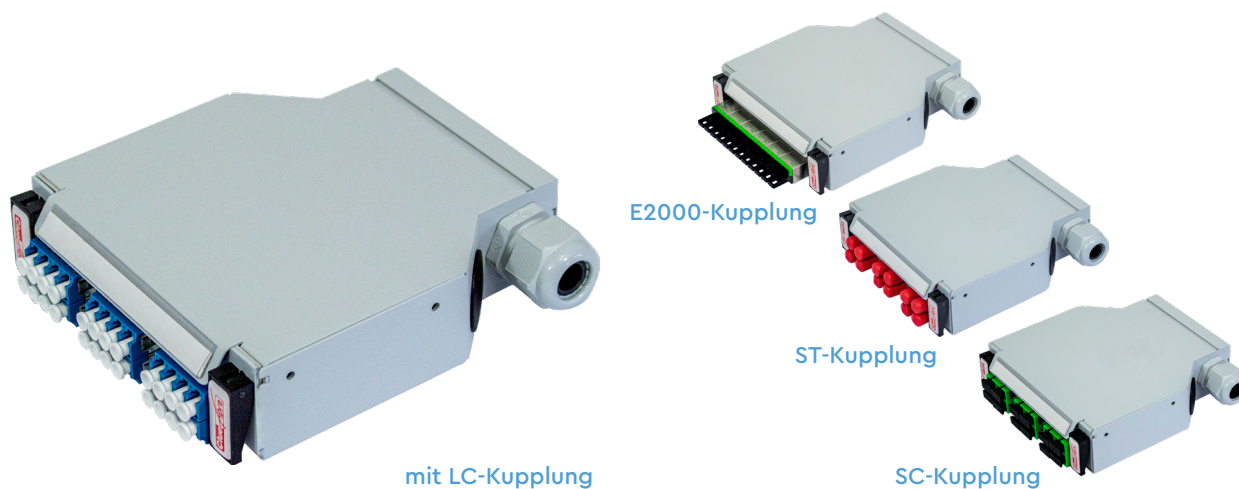
Komplett bestückte Spleißboxen ST

Faserklasse	Kupplungsfarbe	Kupplungsausführung	Kupplungsanzahl	Pigtailanzahl	Art.-Nr.
OM3	metall	simplex	12	12	408809
OM3	metall	simplex	24	24	408811
OM4	metall	simplex	12	12	445242
OM4	metall	simplex	24	24	443418
OS2	metall	simplex	12	12	368582
OS2	metall	simplex	24	24	368608

Komplett bestückte Spleißboxen SC

Faserklasse	Kupplungsfarbe	Kupplungsausführung	Kupplungsanzahl	Pigtailanzahl	Art.-Nr.
OM3	aqua	duplex	6	12	408801
OM3	aqua	duplex	12	24	408802
OM3	aqua	duplex	24	48	408803
OM4	erikaviolett	duplex	6	12	408804
OM4	erikaviolett	duplex	12	24	408805
OM4	erikaviolett	duplex	24	48	408806
OM5	limegreen	duplex	6	12	461821
OM5	limegreen	duplex	12	24	461822
OM5	limegreen	duplex	24	48	461823
OS2	blau	duplex	6	12	368627
OS2	blau	duplex	12	24	368590
OS2	blau	duplex	24	48	368616
OS2	blau	simplex	12	12	368576
OS2	blau	simplex	24	24	368602
OS2	grün	duplex APC	6	12	379799
OS2	grün	duplex APC	12	24	379943
OS2	grün	duplex APC	24	48	408784
OS2	grün	simplex APC	24	24	408786

LWL Hutschienen-Spleißverteiler



Hutschienen-Spleißverteiler mit LC-Kupplung

Faserklasse	Kupplungsfarbe	Kupplungstyp	Kupplungsanzahl	Faseranzahl	Art.-Nr.
OM3	aqua	quad	6	24	422922
OM4	erikaviolett	quad	6	24	422923
OM5	limegreen	quad	6	24	488886
OS2	blau	quad	6	24	422924
OS2	grün	quad APC	6	24	422925
OM3	aqua	quad	3	12	440729
OM4	erikaviolett	quad	3	12	454508
OM5	limegreen	quad	3	12	489137
OS2	blau	quad	3	12	449976
OS2	grün	quad APC	3	12	440721
OM3	aqua	quad	12	48	489116
OM4	erikaviolett	quad	12	48	489118
OM5	limegreen	quad	12	48	489119
OS2	blau	quad	12	48	449975
OS2	grün	quad APC	12	48	489115

Hutschienen-Spleißverteiler mit E2000-Kupplung

Faserklasse	Kupplungsfarbe	Kupplungstyp	Kupplungsanzahl	Faseranzahl	Art.-Nr.
OS2	blau	duplex compact	6	12	435279
OS2	grün	duplex compact APC	6	12	435275
OS2	blau	duplex compact	12	24	489123
OS2	grün	duplex compact APC	12	24	454464



mit LC-Kupplung

E2000-Kupplung



SC-Kupplung

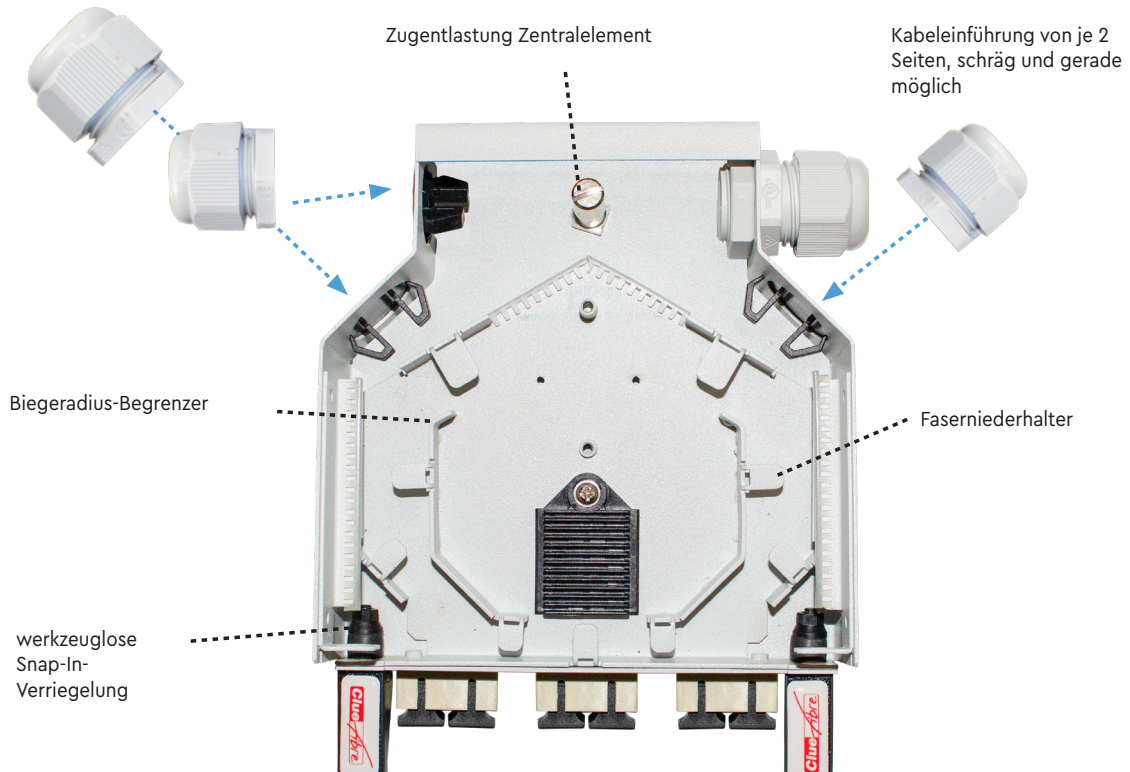


Hutschienen-Spleißverteiler mit ST-Kupplung

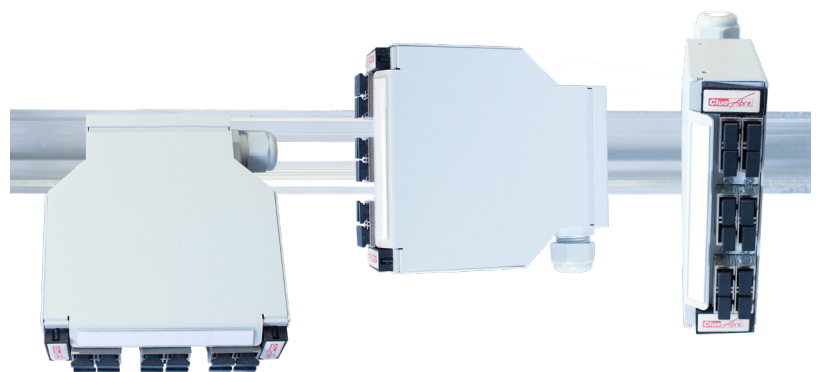
Faserklasse	Kupplungsfarbe	Kupplungstyp	Kupplungsanzahl	Faseranzahl	Art.-Nr.
OM1	beige	duplex	6	12	422876
OM3	beige	duplex	6	12	422873
OM4	beige	duplex	6	12	422874
OS2	beige	duplex	6	12	422875

Hutschienen-Spleißverteiler mit SC-Kupplung

Faserklasse	Kupplungsfarbe	Kupplungstyp	Kupplungsanzahl	Faseranzahl	Art.-Nr.
OM1	beige	duplex	6	12	422872
OM3	aqua	duplex	6	12	422868
OM4	erikaviolett	duplex	6	12	422869
OM5	limegreen	duplex	6	12	488885
OS2	blau	duplex	6	12	422870
OS2	grün	duplex APC	6	12	422871
OM3	aqua	duplex	12	24	464803
OM4	erikaviolett	duplex	12	24	489121
OM5	limegreen	duplex	12	24	489122
OS2	blau	duplex	12	24	452535
OS2	grün	duplex APC	12	24	489120



Dank variabler Tragschienen-Befestigung kann der Verteiler horizontal, vertikal oder optional mit einer Montageplatte im Winkel von 50° montiert werden.



19"-Baugruppenträger



Art.-Nr. 480493

19"-Baugruppenträger 4HE/84TE

- für maximal 12 Moduleinschübe
- Abschluss bis 288 Fasern oder 72 x RJ45, Mischbestückung
- individuell wählbare 19"-Rangierpaneele



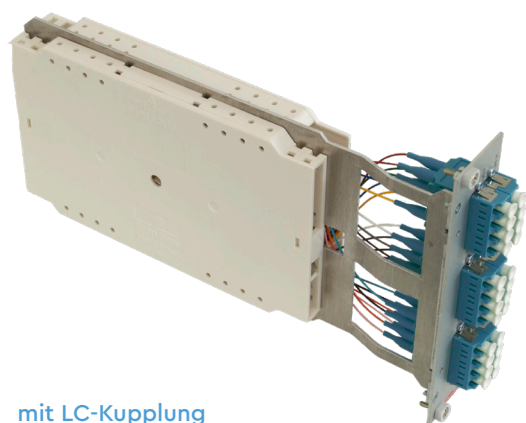
Beispielbestückung

Art.-Nr. 480494

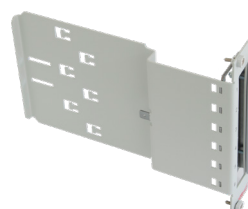
19"-Baugruppenträger 1HE

- für 3 Moduleinschübe
- Abschluss bis 72 Fasern oder 18 x RJ45, Mischbestückung

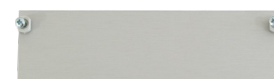
Moduleinschübe



mit LC-Kupplung



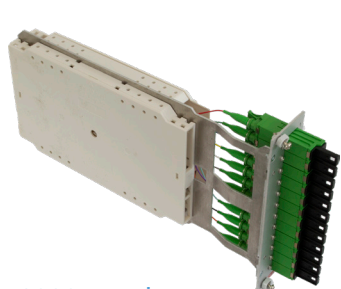
Art.-Nr. 480501
Moduleinschub 6 x RJ45



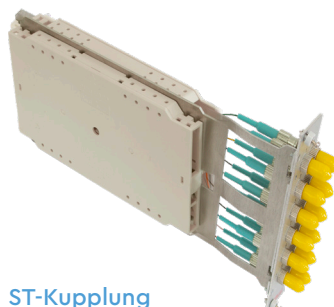
Art.-Nr. 483781
Blindplatte 3HE/7TE

Moduleinschübe, bestückt mit LC-Komponenten

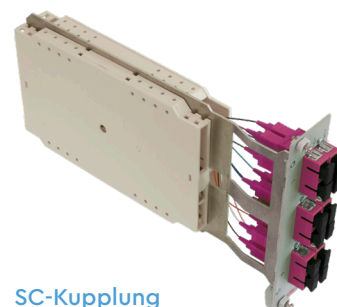
Faserklasse	Kupplungsfarbe	Kupplungsausführung	Kupplungsanzahl	Pigtailanzahl	Art.-Nr.
OM3	aqua	duplex	6	12	482252
OM3	aqua	duplex	12	24	482246
OM3	aqua	quad	6	24	482297
OM4	erikaviolett	duplex	6	12	482253
OM4	erikaviolett	duplex	12	24	482244
OM4	erikaviolett	quad	6	24	482395
OM5	limegreen	duplex	6	12	482254
OM5	limegreen	duplex	12	24	482245
OM5	limegreen	duplex	6	24	489064
OS2	blau	duplex	6	12	482255
OS2	blau	duplex	12	24	482243
OS2	blau	quad	6	24	482396
OS2	grün	duplex APC	6	12	482256
OS2	grün	duplex APC	12	24	482242
OS2	grün	quad APC	6	24	482397



E2000-Kupplung



ST-Kupplung



SC-Kupplung

Moduleinschübe, bestückt mit E2000-Komponenten

Faserklasse	Kupplungsfarbe	Kupplungsausführung	Kupplungsanzahl	Pigtailanzahl	Art.-Nr.
OS2	grün	simplex APC	6	6	482315
OS2	grün	simplex APC	12	12	482263

Moduleinschübe, bestückt mit ST-Komponenten

Faserklasse	Kupplungsfarbe	Kupplungsausführung	Kupplungsanzahl	Pigtailanzahl	Art.-Nr.
OM3	Metall	simplex	12	12	482314
OM4	Metall	simplex	12	12	482313
OS2	Metall	simplex	12	12	482312

Moduleinschübe, bestückt mit SC-Komponenten

Faserklasse	Kupplungsfarbe	Kupplungsausführung	Kupplungsanzahl	Pigtailanzahl	Art.-Nr.
OM3	aqua	duplex	6	12	482264
OM4	erikaviolett	duplex	6	12	482266
OM5	limegreen	duplex	6	12	482267
OS2	blau	duplex	6	12	482307
OS2	grün	duplex APC	6	12	482308
OS2	grün	simplex APC	12	12	470904



Amadys
Gottenzer Weg 10
06184 Kabelsketal
Deutschland

+49 34605 375-0
info-telecom-de@amadys.com
www.amadys.com

**shaping
tomorrow**